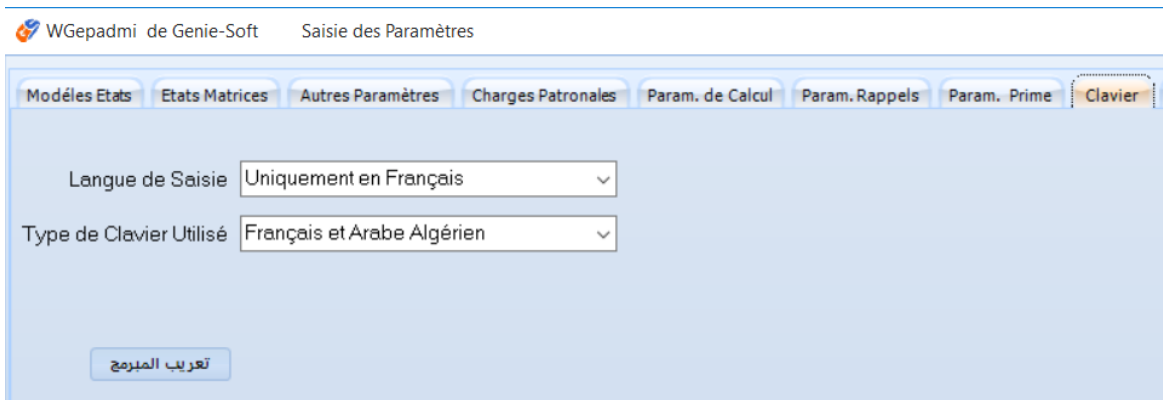


WGEPADMI VERSION BILINGUE

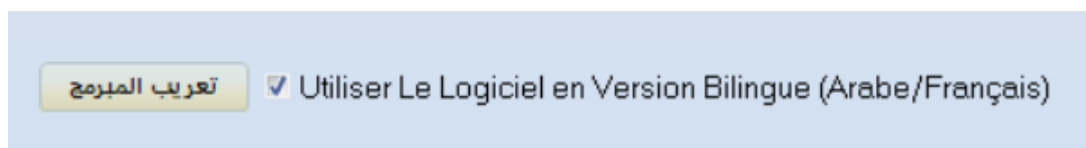
Genisoft a mis en place une nouvelle version du logiciel de paie, prime et rappel qui comporte une interface avec la langue Arabe.

Pour basculer entre la langue Française et la langue Arabe, veuillez suivre les étapes suivantes :

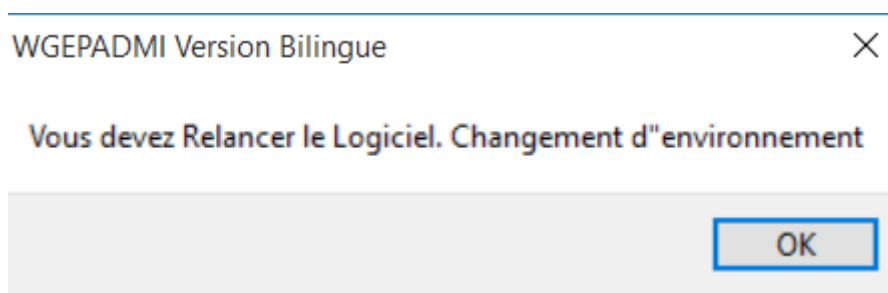
1. Installer la mise à jour disponible sur votre espace client de Genisoft
2. Aller dans : Utilitaires\paramètres de l'application\clavier : cliquer sur le bouton **تعريب المبرمج**



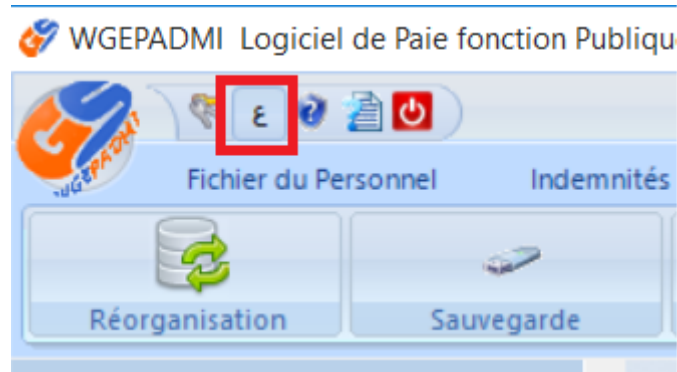
3. Une case à cocher s'affiche :



4. Cocher la case affichée et cliquer sur le bouton **Appliquer**, un message s'affiche :



5. Après le lancement du logiciel, un nouveau bouton s'affiche :



6. A la fin, cliquer sur le bouton ع qui va activer la version en arabe



مرتبات > 4

تسجيل مستخدم جديد

رقم التسجيل

Nom

اللقب

Prénom

الإسم

نشاط إجتماعي

الإلتزامات عناصرالراتب تصنيف ترميز الحالة العائلية

الحالة العائلية

أعزب

(ة) متزوج

(ة) أرمل

(ة) مطلق

رعر الضريبة

أعزب

(ة) متزوج

ذوي الهمم

خاص مرتب 10 %

متقاعد بنشاط 15 %

تخفيض الضريبة 0.00

تاريخ الميلاد

مفترض

عنوان المستخدم

عنوان

عنوان البريد الإلكتروني

الحالة المدنية

الراتب الخاضع للضمان الإجتماعي 1997

تصحيح 1997 الراتب الخاضع للضمان الإجتماعي 0.00

الصحة العائلية

الزيادة م. عائلية 5 أطفال N

عدد الأطفال المستفيدين 0 مبلغ المنح العائلية 0.00

عدد الأطفال + 10 سنوات 0 زيادة م. عائلية + 10 سنوات 0.00

عدد الأطفال المتدرسين 0 تحديث ع. عائلية

تأكيد

حذف الشاشة

خروج